

LEGENDA POVRCHŮ :

**A** Dubový masiv, tl.30mm  
ručně hoblovaný, kartáčovaný,  
povrch.uprava bílošedý  
lazurní nátěr (bar. OSMA Křemen) z tvrdého  
olejového vosku (např. OSMO, BONA)  
se svrchním uzavíracím  
nátěrem v bezbarvém tvrdém  
vosku (povrch hedvábný lesk)

**B** HPL Egger  
vysokotlaký laminát,  
barva U 961 PM mat grafitově černá

**C** Sklo  
extra čiré (DIAMANT)  
bezpečnostní ESG sklo,  
všechny hrany skla broušené a leštěné,  
kotvené do nerezových profilů

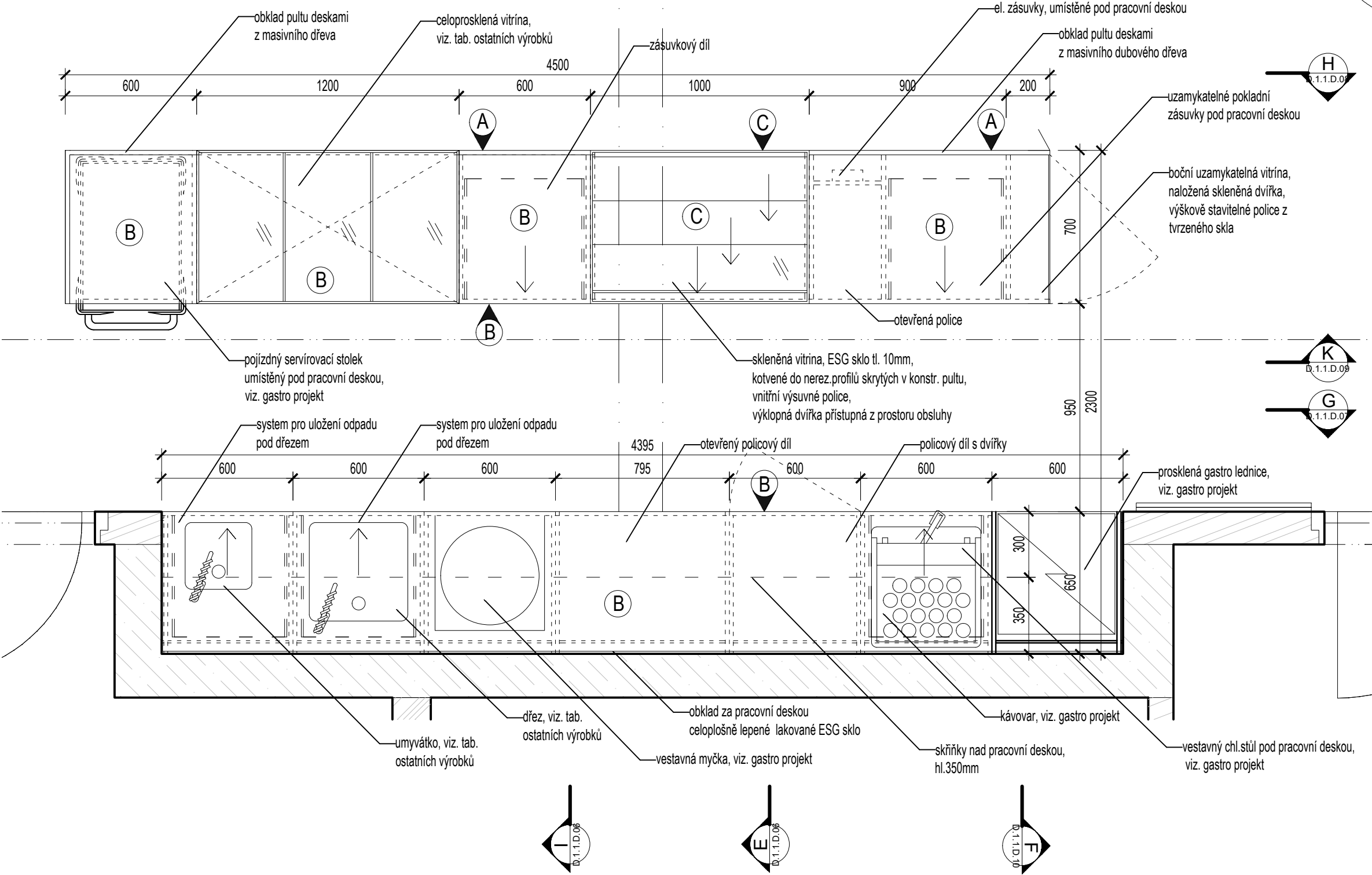
**D** Lakované sklo  
celoplošně lepené ESG sklo,  
tl. min.4mm, barva šedá,  
odstín určí architekt

Vnitřní plochy a police  
(nepohledové části)  
LTD, barva světle šedá,  
jednobarevná, hladká,  
odstín určí architekt

Kování zásuvek  
s tichým samočinným dojezdem,  
standard BLUM nebo HETTICH

Průběžné LED pásy  
skryté v hliníkovém hranatém  
profilu s difúzním krytem,  
2450lm při spotřebě 24W/bm  
s počtem 240LED/m,  
podání barev CRI>85

Sokl  
nerezový s integrovanou  
větrací mřížkou  
povrch.uprava jemný brus / satén



© Copyright 2011 IHARCH s.r.o.

±0,000 = 261.77 m.n.m.					
vypracoval: Kseniya Liutenko		kontroloval: Irena Hrabincová Dipl.Arch.		zodpovědný projektant: Irena Hrabincová Dipl.Arch.	
investor: Regionální muzeum v Kolíně			IHARCH s.r.o. IRENA HRABINCOVÁ Dipl.Arch. atelier@iharch.cz www.iharch.cz tel.: 605 975 255		
projekt: Vstupní budova Muzea lidových staveb v Kouřimi			č.zakázky: 072		revize: -
			stupeň: DPS		paré: -
výkres: 0.1_obchod_půdorys_detail_baru_T24_T25			datum: 11/2020		č. výkresu: D.1.1.D.05
			měřítko: 1:20@A3		